

Faena registrada

(cabezas)

6.134

Noviembre 2025

▼20,1%

Var. interanual

Noviembre 2025 vs 2024

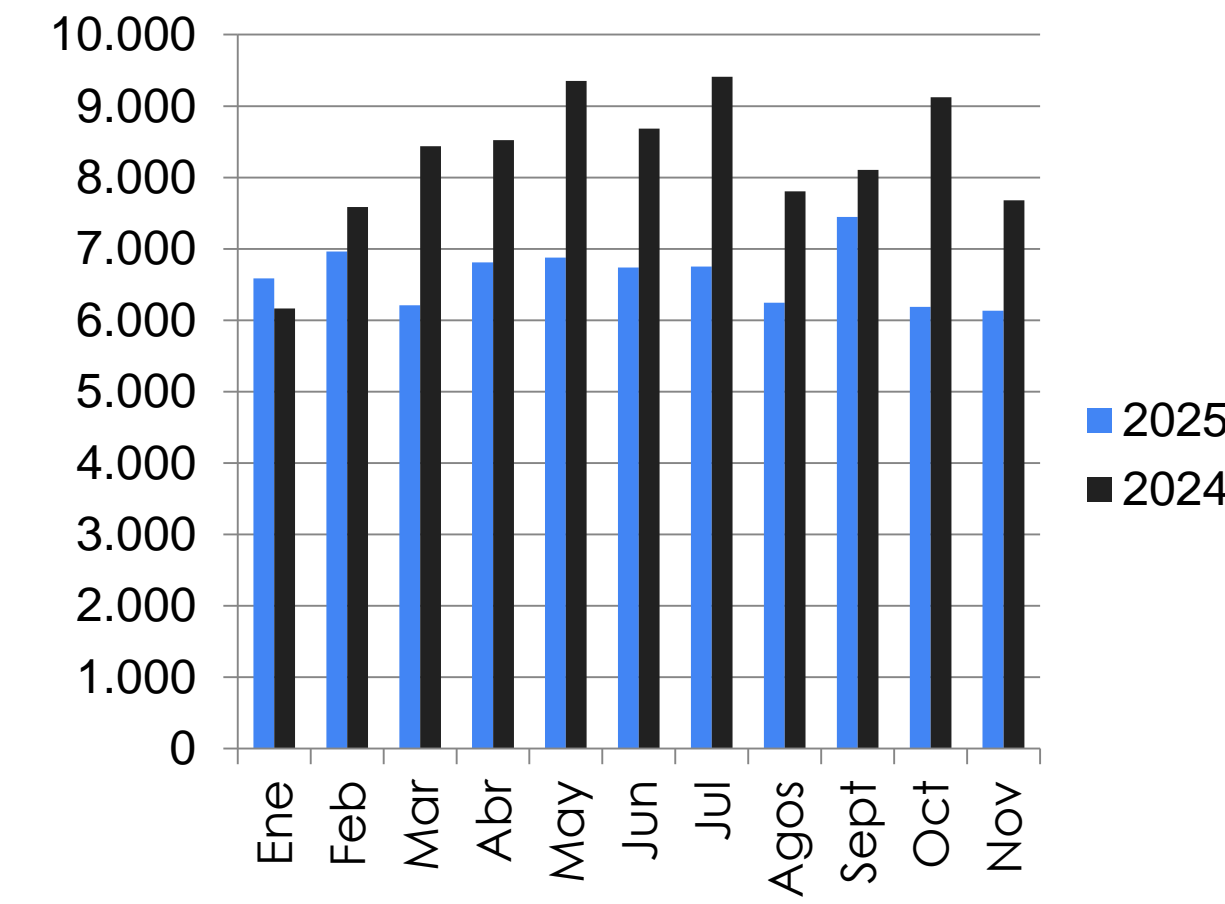
72.955

Ene – Nov 2025

▼19,7%

Var. interanual

Ene – Nov 2025 vs 2024



Producción

(tn res con hueso)

1.418

Noviembre 2025

▼20,4%

Var. interanual

Noviembre 2025 vs 2024

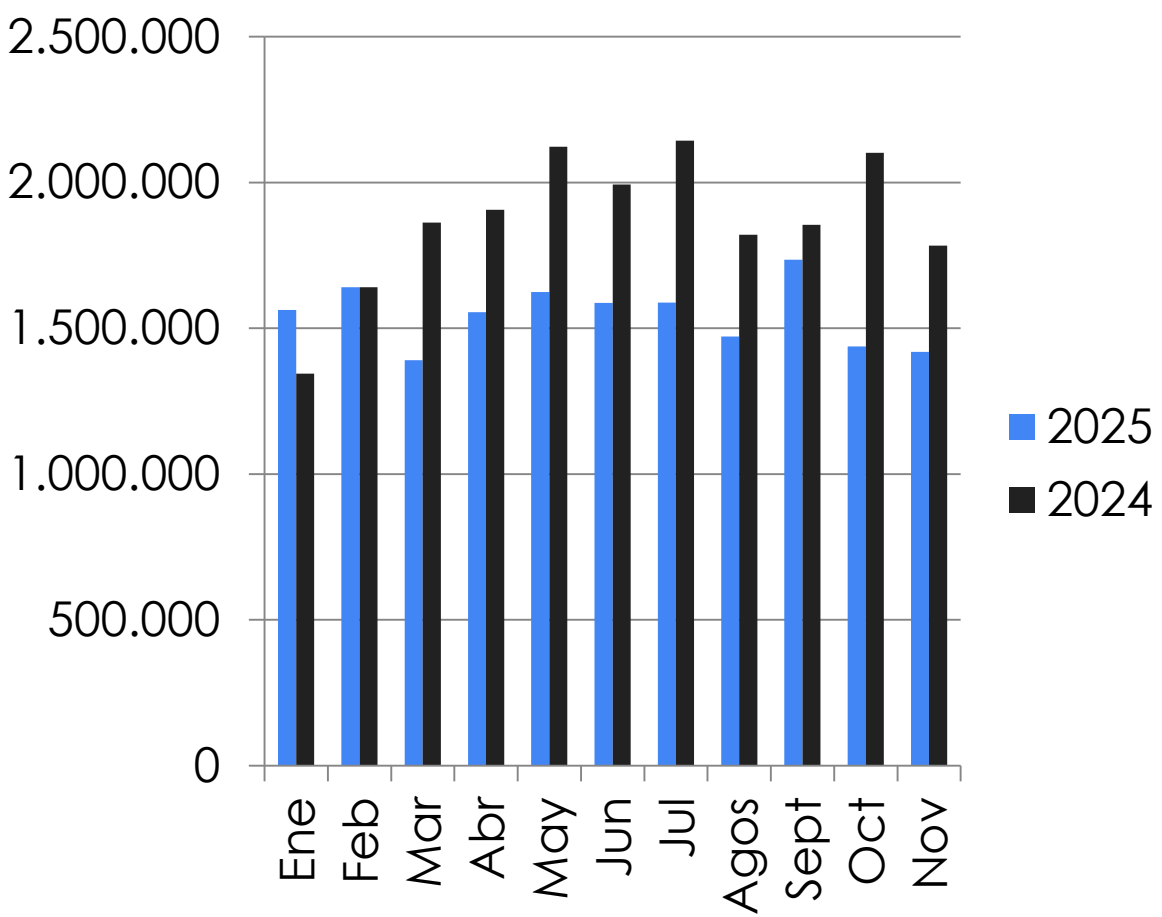
17.017

Ene – Nov 2025

▼17,3%

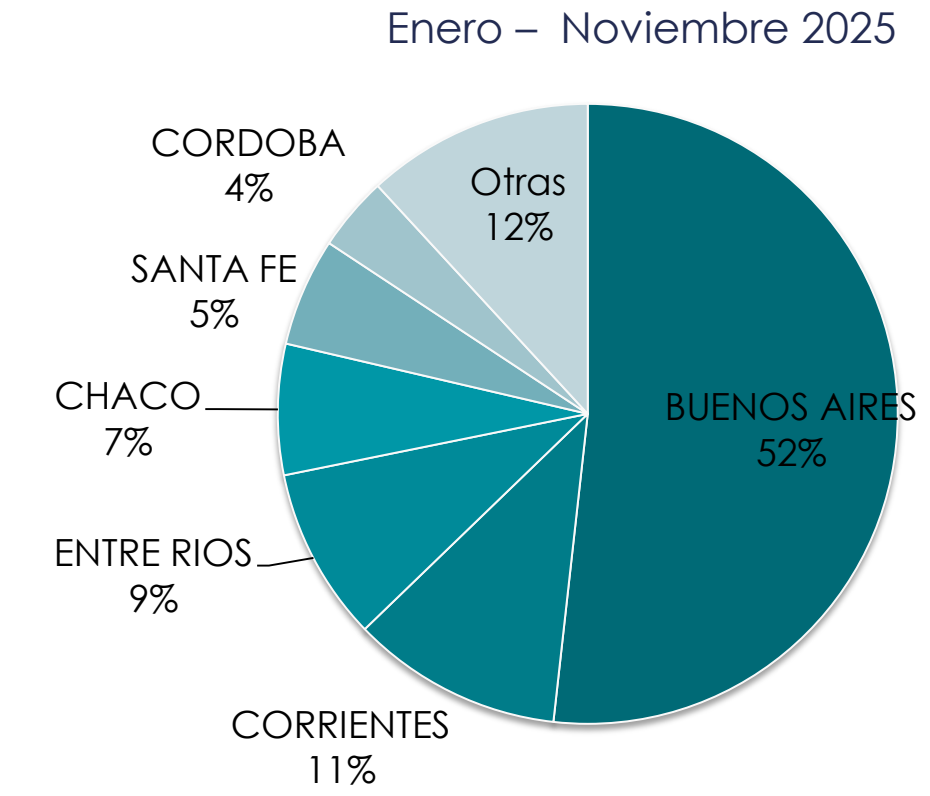
Var. interanual

Ene – Nov 2025 vs 2024



Origen del movimiento a faena

(% en cabezas)



Faena por Región

Enero - Noviembre 2025

Región	Cabezas	Faena por región
Buenos Aires	40.525	56%
Córdoba	29.411	40%
Río Negro	3.019	4%
TOTAL	72.955	100%

Fuente: Elaborado por la Coordinación de Equinos, en base a datos SENASA, DNCCA e INDEC.  
Sujetos a modificación y/o actualización

# Exportación Equinos en Pie

(cabezas)

196

Noviembre 2025

▲62%

Var. interanual  
Noviembre 2025 vs 2024

2.905

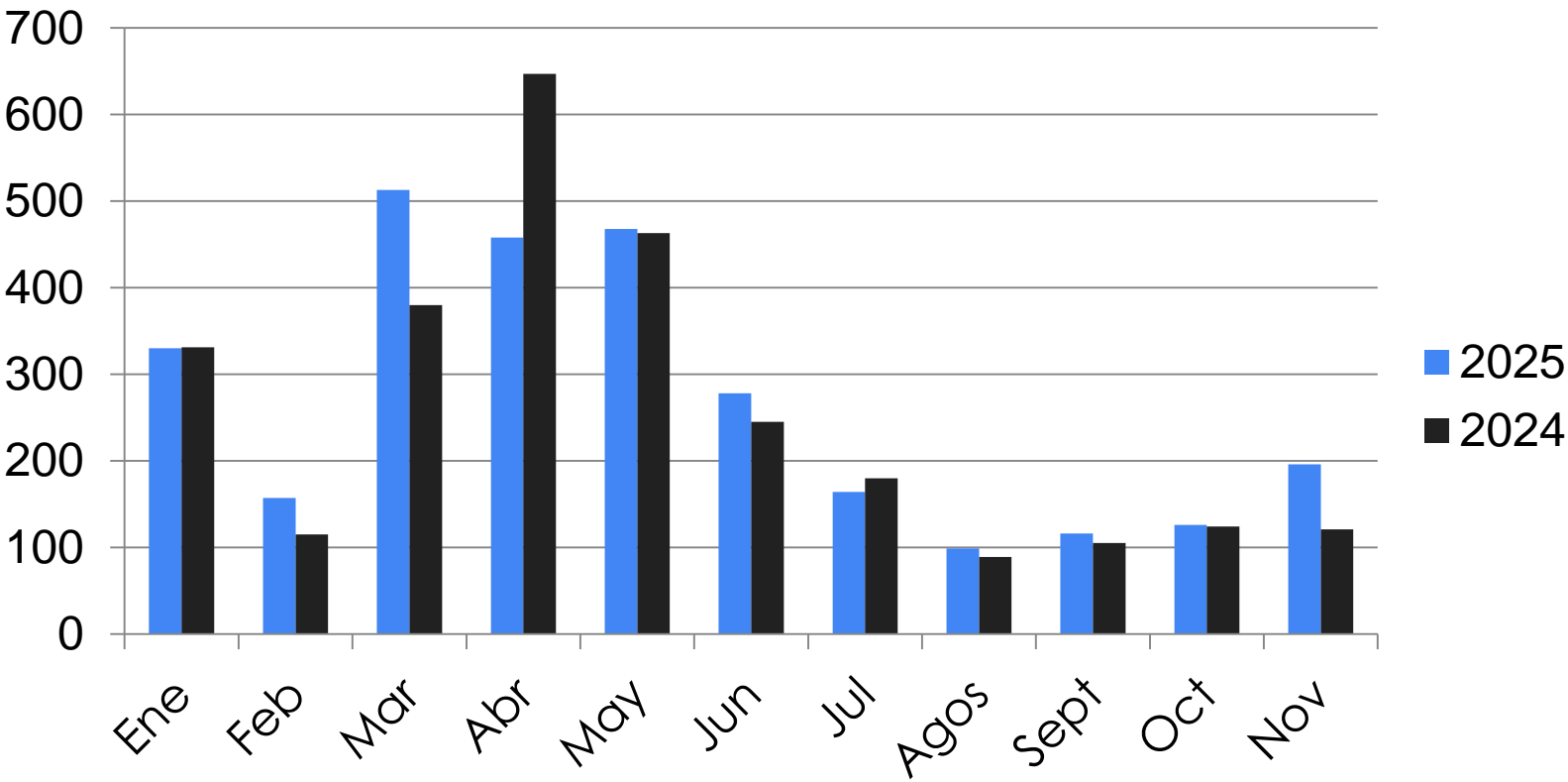
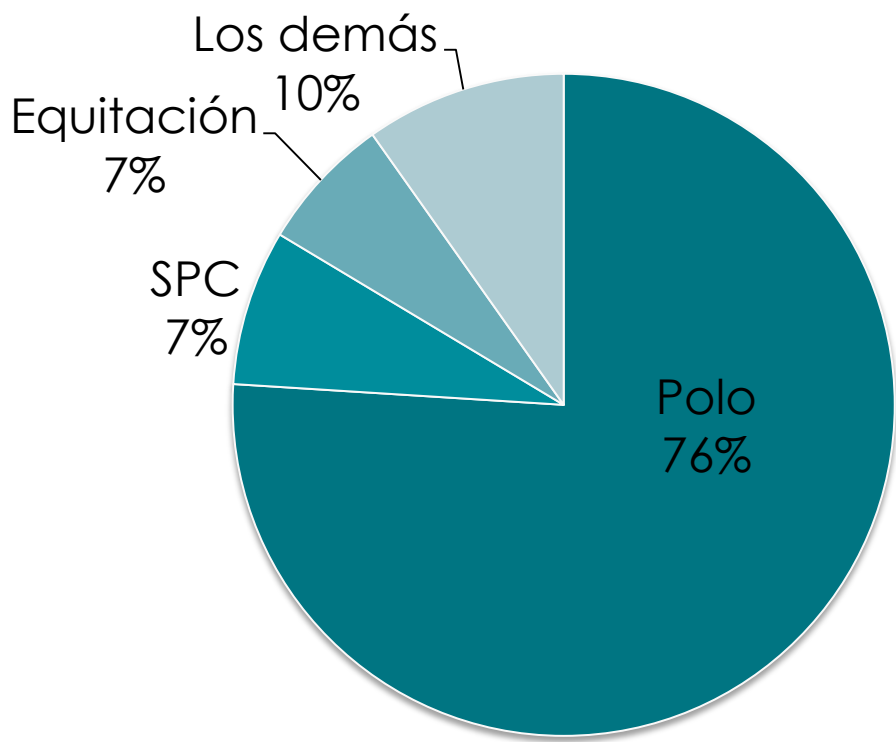
Ene – Nov 2025

▲9%

Var. interanual  
Ene – Nov 2025 vs 2024

## Composición por Razas

Enero – Nov 2025



## País destino

Enero – Noviembre 2025

País Destino	Cabezas
Estados Unidos	689
Reino Unido	618
Nigeria	221
Alemania	219
Uruguay	170
Otros Países	988
TOTAL	2.905

Fuente: Elaborado por la Coordinación de Equinos, en base a datos SENASA, DNCCA e INDEC.  
Sujetos a modificación y/o actualización

# Exportación de carne (tn res con hueso)

1162

Octubre 2025

▼17%

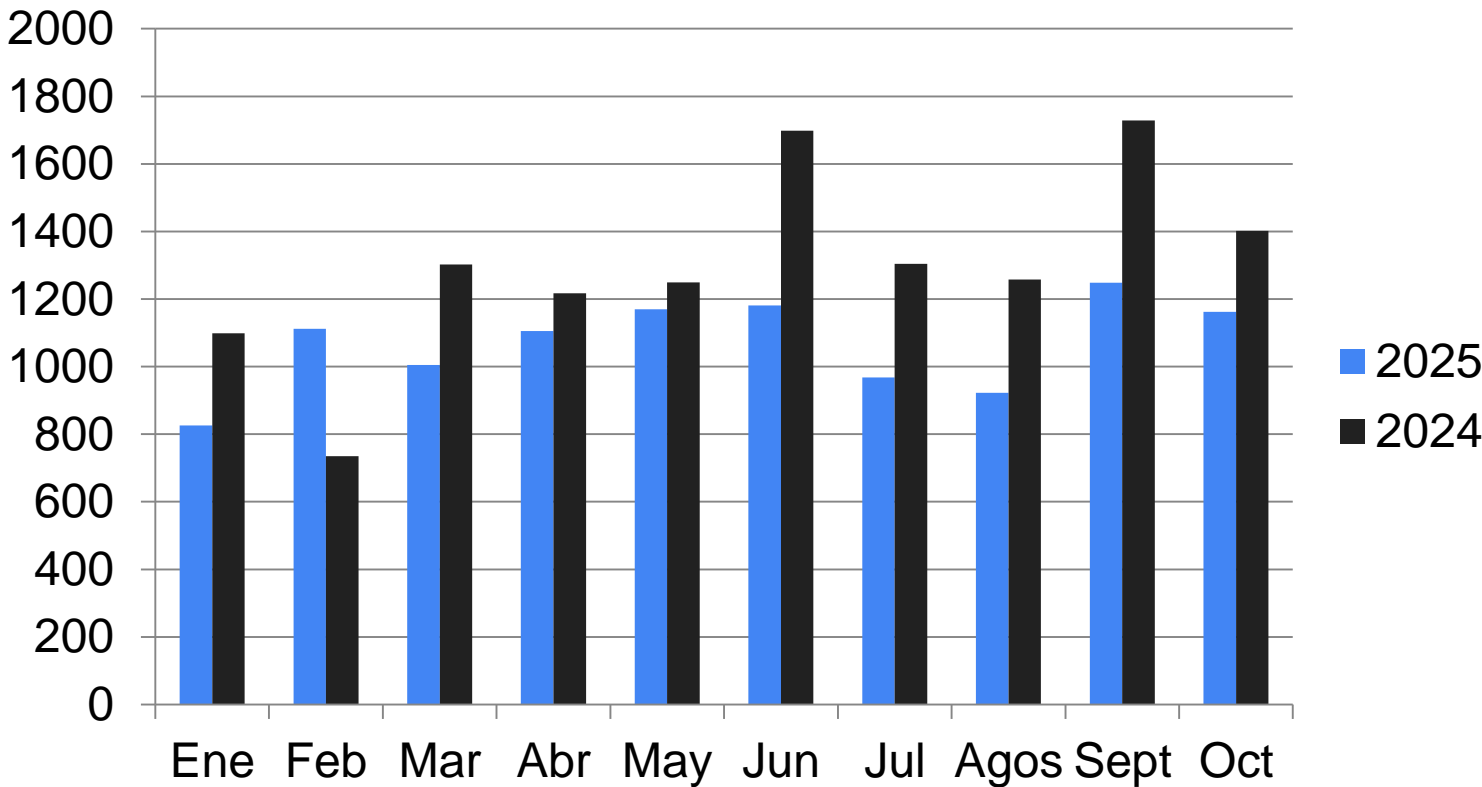
Var. interanual  
Octubre 2025 vs 2024

10.699

Ene – Oct 2025

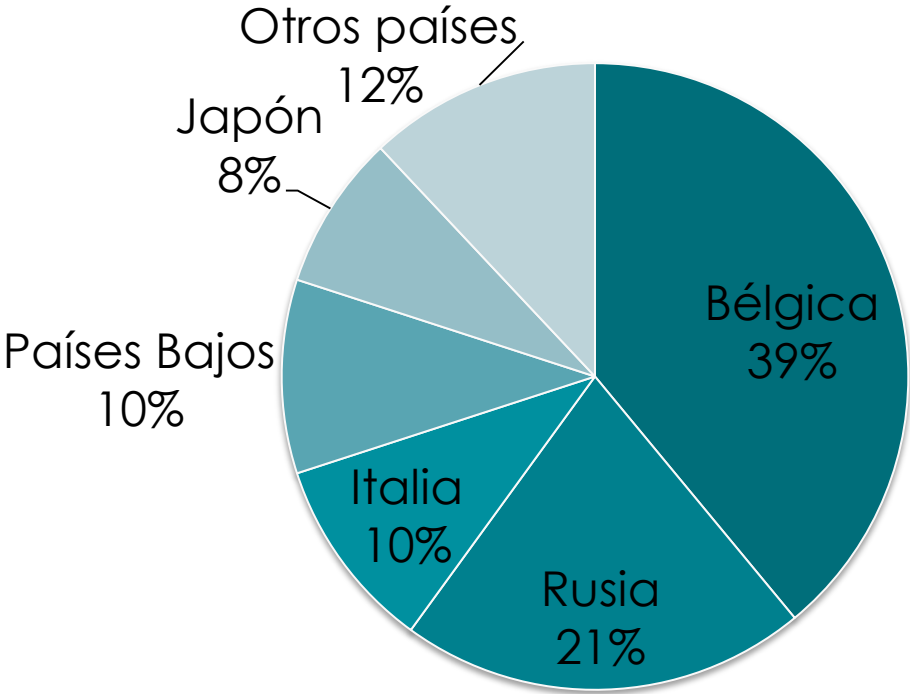
▼18%

Var. interanual  
Ene – Oct 2025 vs 2024



## Participación por Destino

Enero – Oct 2025



## País destino

Enero – Oct 2025

País Destino	TN PP
Bélgica	4.154
Rusia	2.297
Italia	1.131
Países Bajos	1.108
Japón	857
Otros Países	1.152
TOTAL	10.699

